

**Masarykova střední škola Letovice s podporou města Letovice vyhlašují**

### **3. ročník Invenční soutěže mladých začínajících autorů pod patronací spisovatelky Petry Dvořákové a ve spolupráci se spisovatelkou Lucií Hlavinkovou**

**Motto:**

„Lepší než žít z pocitu křivdy, je uvědomit si hodnotu zkušenosti a přemýšlet o věcech jinak.“

(Petra Dvořáková)

Anotace témat:

**Sítě – příběhy (ne)sebevědomí**

(Vztah k sobě samému a vztah ostatních k nám samým; jak nízké sebevědomí ovlivňuje náš život; kam až nás může zavést?)

**Zahrada**

(To, kým se rodíme, si nevybíráme, ale žít s tím musíme. Jak žít s jinakostí, jak žít s tím, že nás druzí nedokážou nebo nemohou přijmout? Jak jsme tolerantní k druhým a kde už tolerantní být nedokážeme nebo nesmíme?)

**Proměněné sny**

(vyrovnávání se s tím, co nás přesahuje, hledání duchovních cest, ale také úniky do fantazijních světů, kde se dějí zázraky, obavy ze smrti a co bude potom?)

**Já jsem hlad**

(Hlad po lásce, po vztazích, po blízkosti, ale také naše závislosti na alkoholu, drogách, ale i druhých lidech)

**Vrány**

(Když rodiče nejsou spravedliví a myslí jen na sebe, mohou napáchat velké křivdy. Jak najít cestu ven, když rodiče selhávají?)

**Sesterstvo a největší kouzlo kočky Fabioly**

(Vztah ke starým lidem, osamělost, mezigenerační přátelství.)

**Pravda nebyla k dostání**

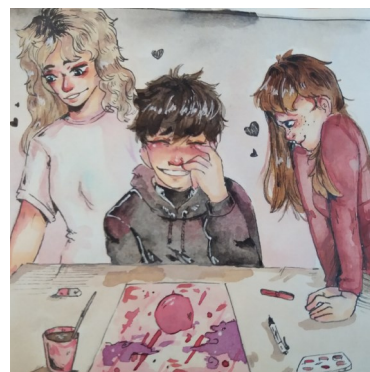
(Tajemství z minulosti, které ovlivňuje přítomnost rodiny, vztahy v ní, způsob, jak na její členy nahlíží ostatní lidé.)

**Mnohokluk**

(Jak člověka ovlivňuje prostředí, ve kterém vyrůstá? Kdyby se narodil v jiné době, za jiných okolností, měl by jiné vlastnosti a povahu?)

**Kdo šije u Podolské?**

(Jak zvládnout ztrátu? Ztrátu někoho blízkého, ztrátu práce, životního cíle. Jak začít úplně znova?)



Formy zpracování:

**LITERÁRNÍ PRÁCE**

poezie/próza,

max.2 strany A4

**VÝTVARNÉ PRÁCE**

Věkové kategorie:

**I. žáci 2. stupně ZŠ**

**II. žáci SOU, SOŠ**

**a gymnázií**

**Podmínky soutěže:**

Práce zasílejte **do 29. 03. 2024**. Literární práce v pěti kopiích, výtvarné práce v jedné originální verzi.

Každá práce (kopie) bude mít přiložený list s uvedením všech náležitostí dle přihlášky.

**Blíže informace:**

Mgr. Markéta Machová, tel.: 732 586 082

Mgr. Alena Opršalová, tel.: 603 544 102

[www.stredni-skola.cz/aktuality](http://www.stredni-skola.cz/aktuality)

**Adresa pro odevzdání prací:**

Masarykova střední škola Letovice, příspěvková organizace

Tyršova 500/6

679 61 Letovice

Obálku označte heslem „SOUTĚŽ“